



**Sinturb**

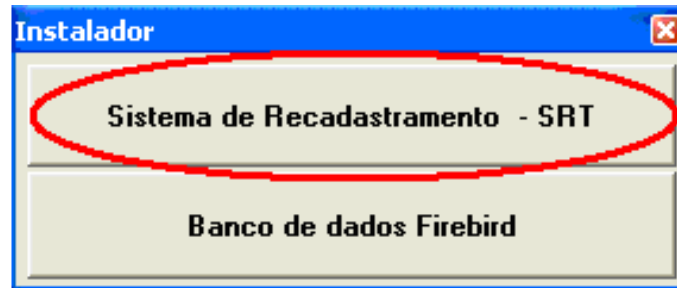
Sindicato das Empresas de Transporte  
Urbano de Passageiros de Maceió

Sistema  
de  
Recadastramento  
Estudantil/2018  
- SRE -

"MANUAL DE INSTALAÇÃO"

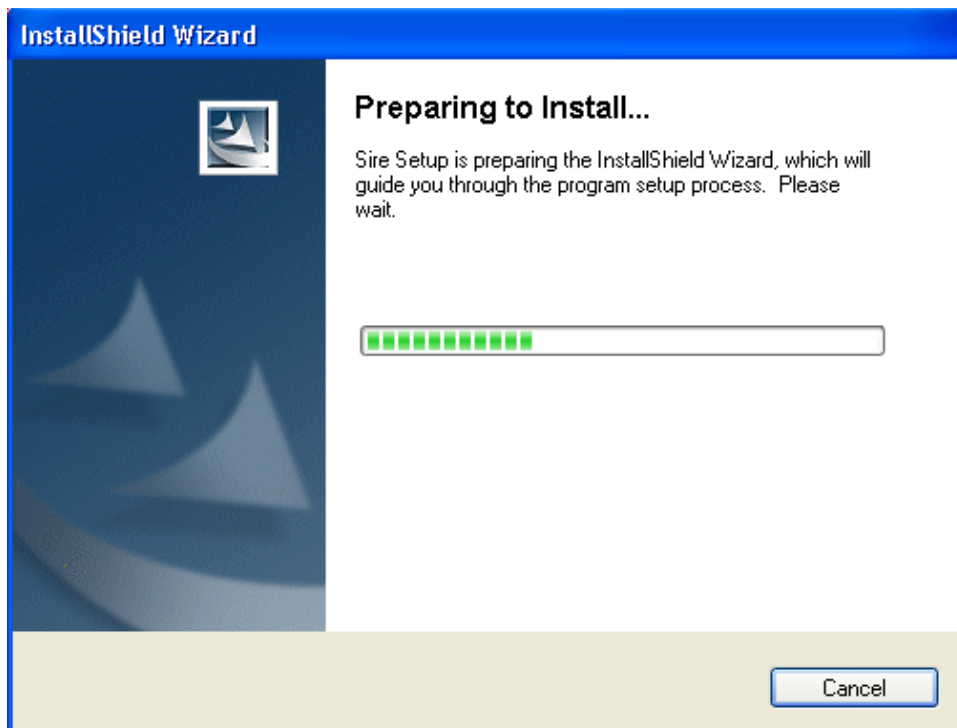
# 1. Instalação do Sistema de Recadastramento Estudantil/2018:

Ao inserir o CD de instalação do SRT/2016 no drive de CD, o programa exibirá a tela "INSTALADOR" devendo o usuário clicar no botão "Sistema de Recadastramento - SRE". (Conforme ilustração 1)

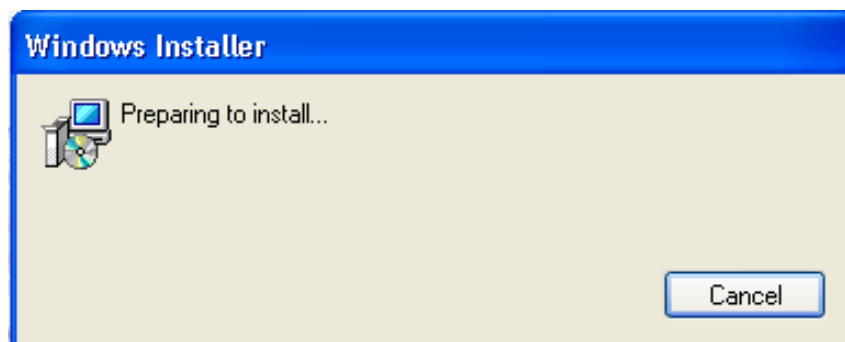


(ILUSTRAÇÃO 1)

Após clicar no botão "Sistema de Recadastramento - SRE" o programa dá início a instalação. (Conforme ilustrações 2 e 3)

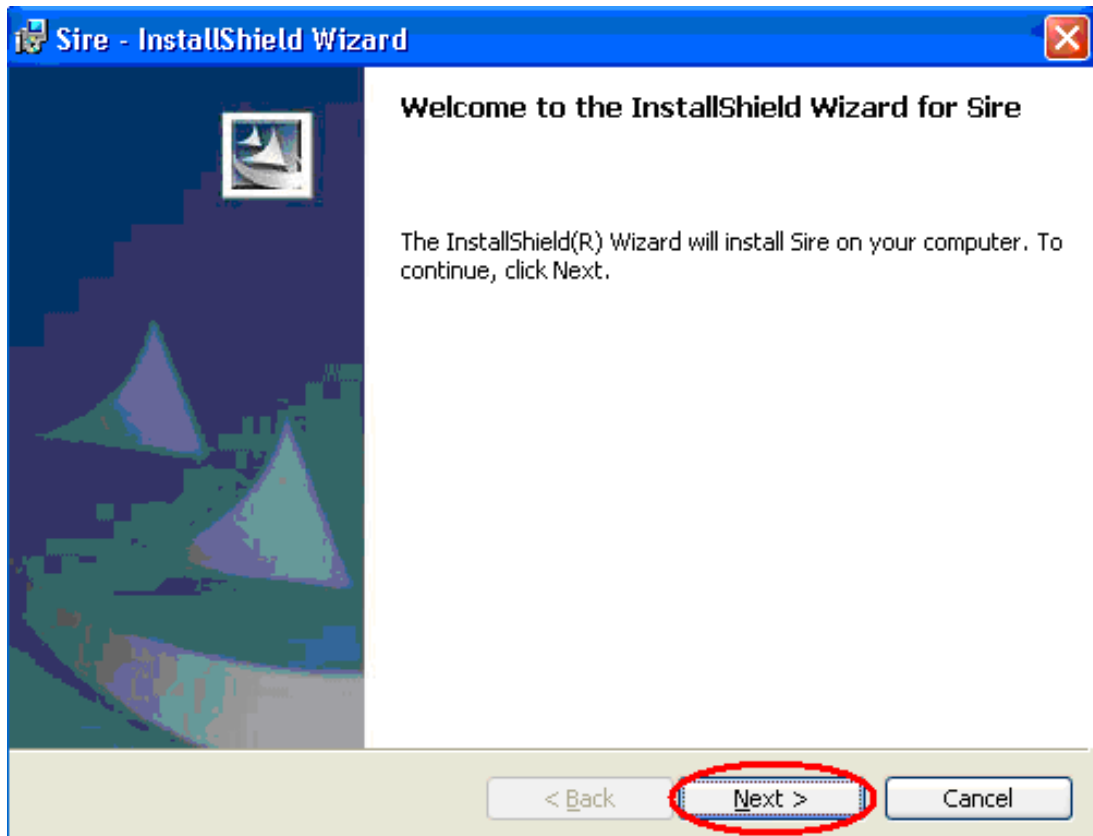


(ILUSTRAÇÃO 2)

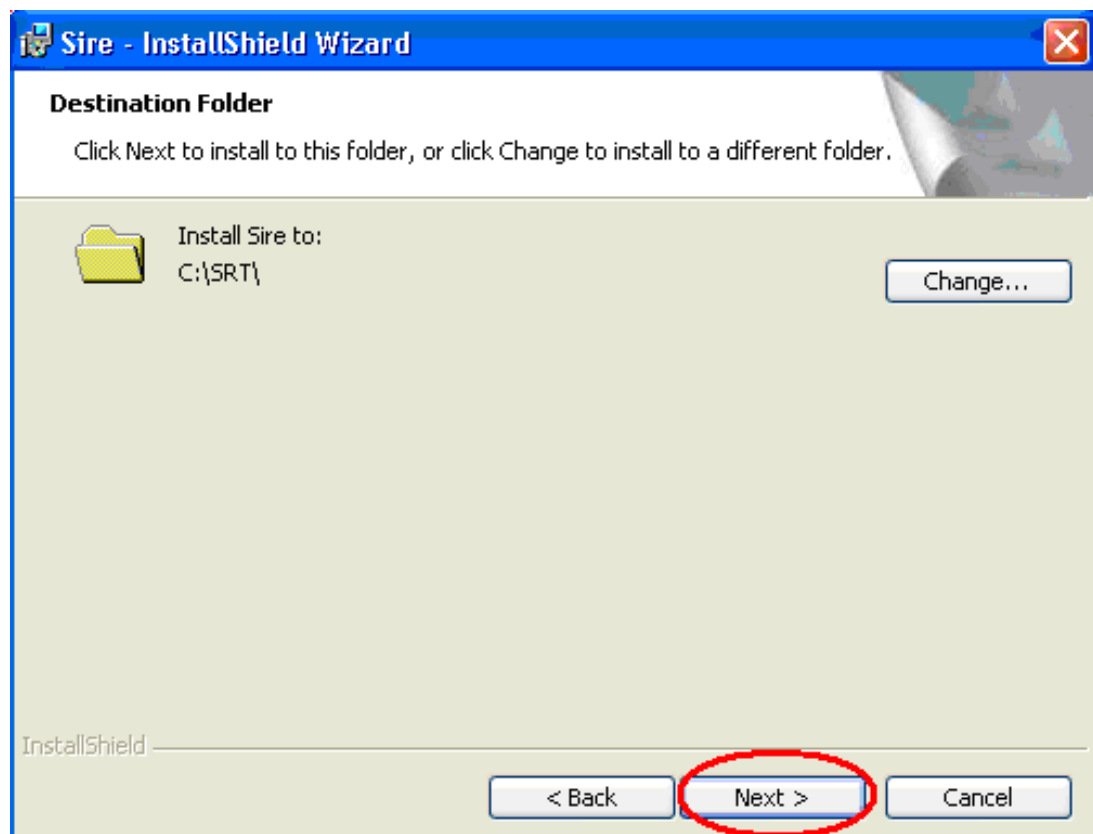


(ILUSTRAÇÃO 3)

Em seguida o usuário deve clicar no botão "Next" para dar continuidade ao processo de instalação. (Conforme ilustrações 4 e 5).

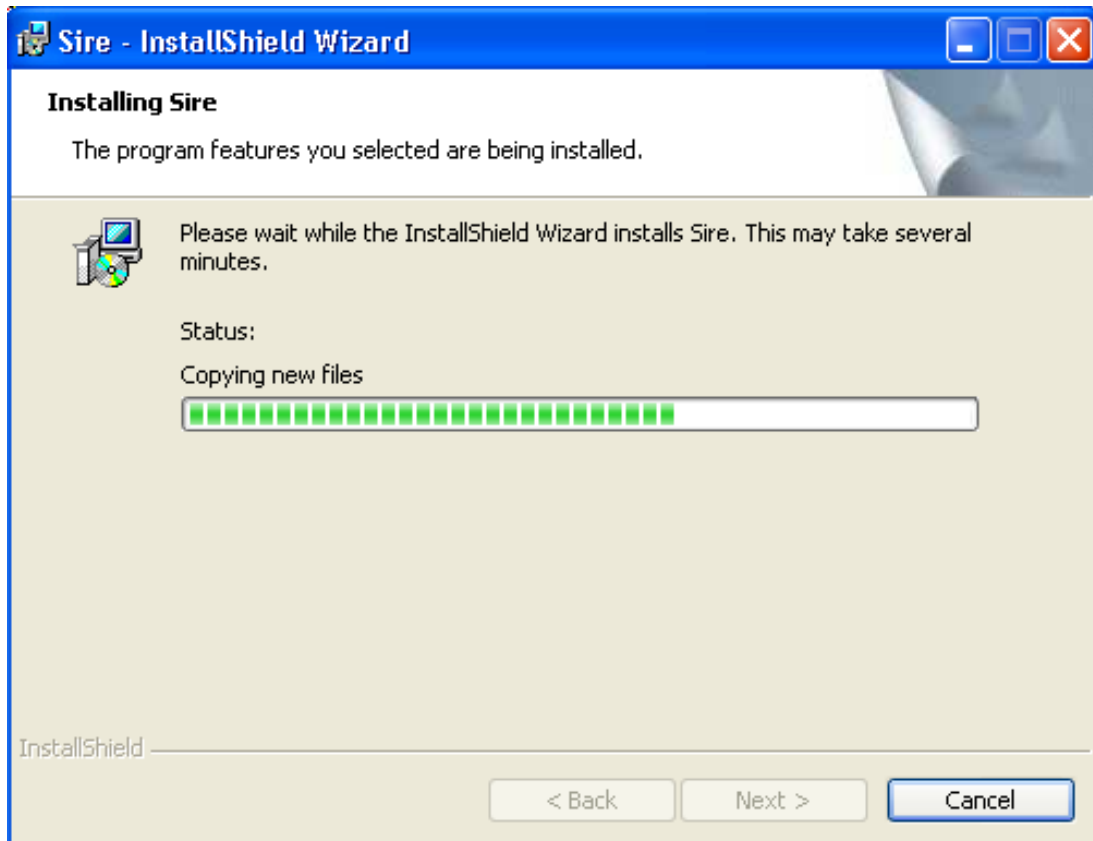


(ILUSTRAÇÃO 4)

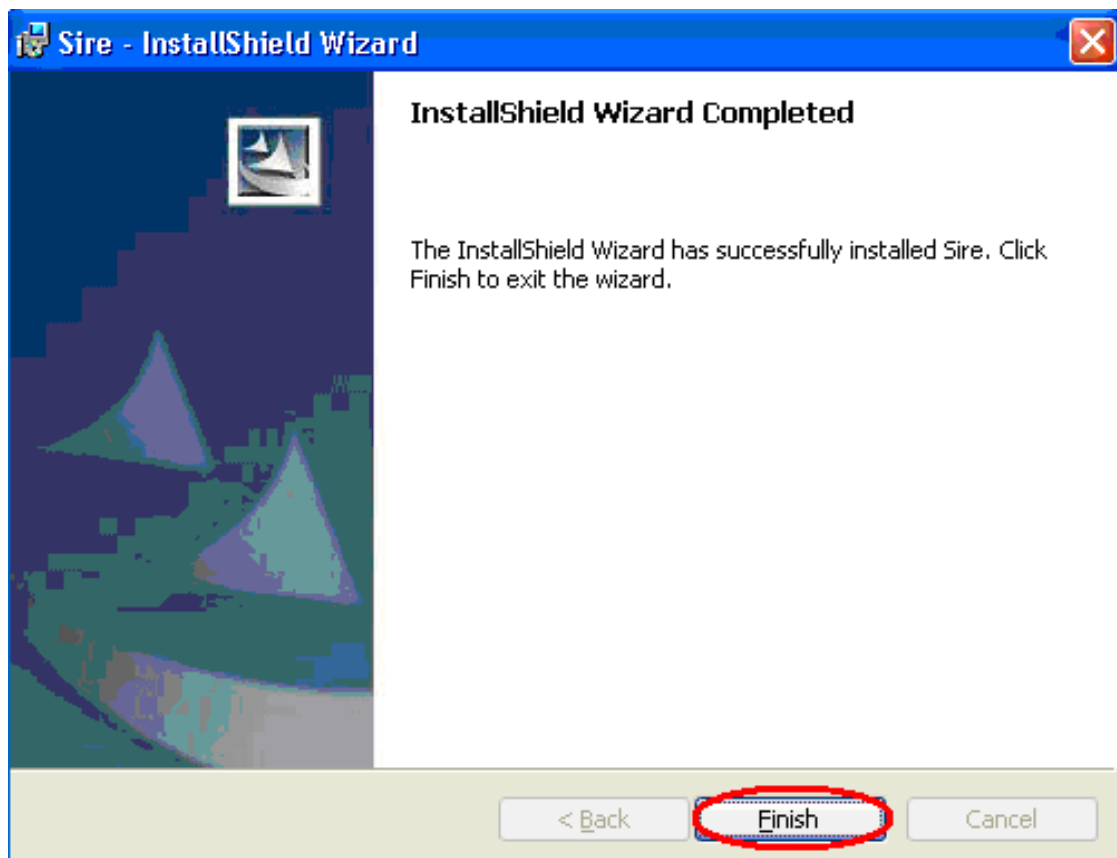


(ILUSTRAÇÃO 5)

Continuando o processo de instalação o usuário deverá clicar no botão "Finish" da tela que exibe a mensagem "InstallShield Wizard Completed". (conforme ilustrações 6 e 7).

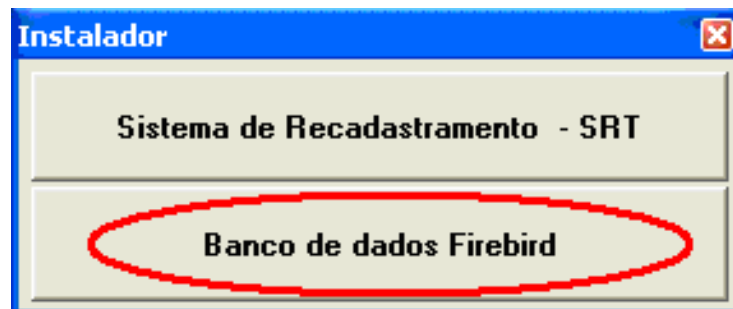


(ILUSTRAÇÃO 6)

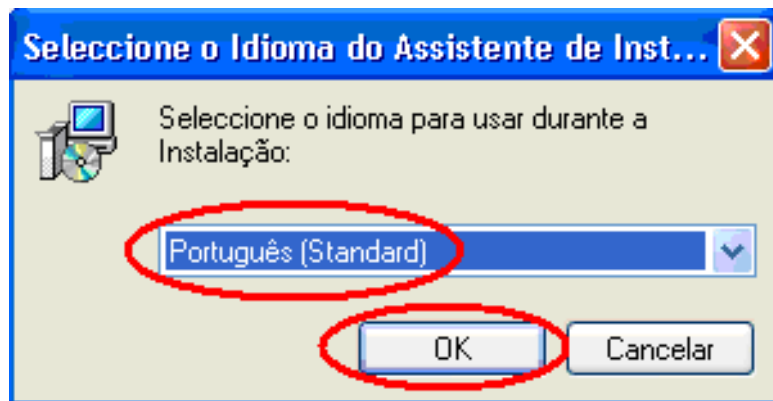


(ILUSTRAÇÃO 7)

Em seguida o programa retornará para a tela "INSTALADOR" onde o usuário vai clicar no botão "Banco de Dados Firebird". O programa então exibirá a tela de seleção de idiomas, devendo o usuário obrigatoriamente selecionar o idioma Português. **(Conforme ilustrações 8 e 9)**



(ILUSTRAÇÃO 8)

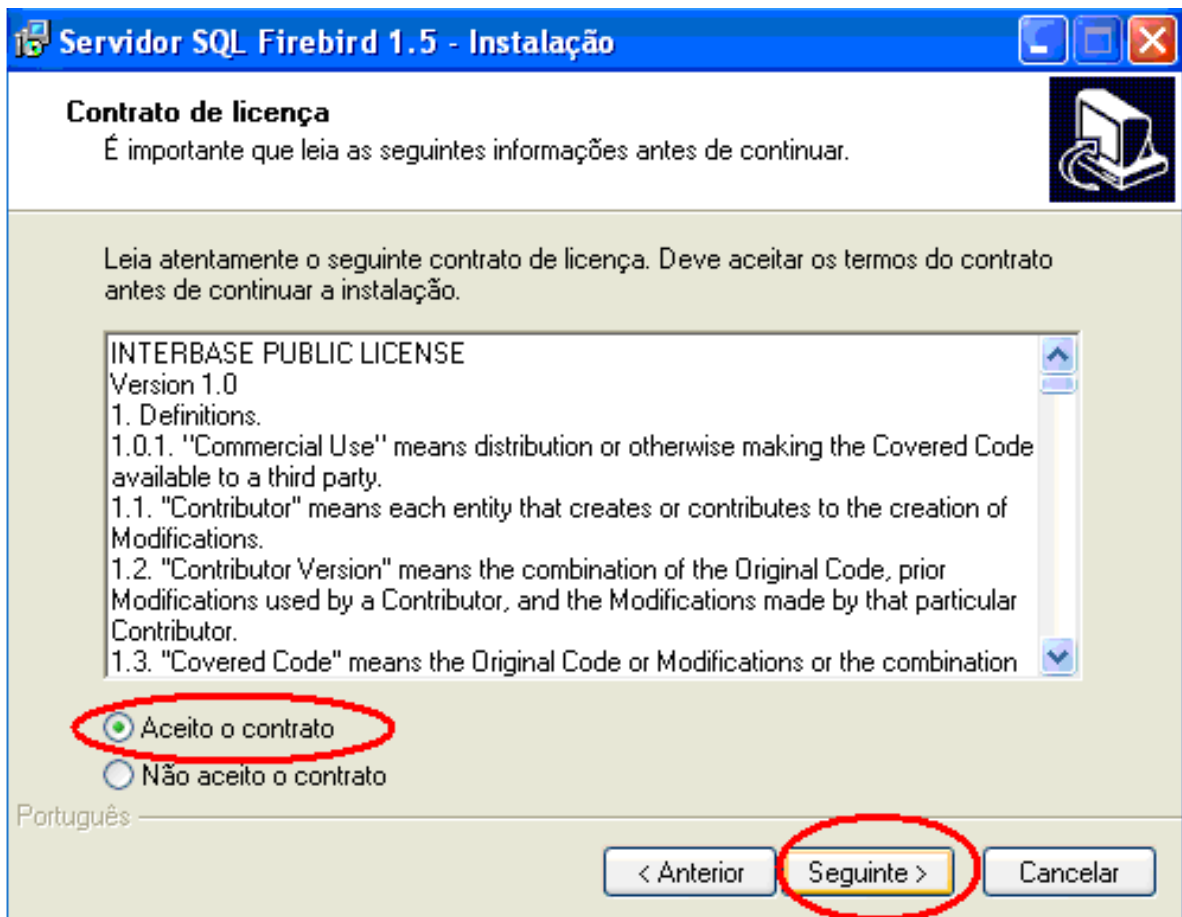


(ILUSTRAÇÃO 9)

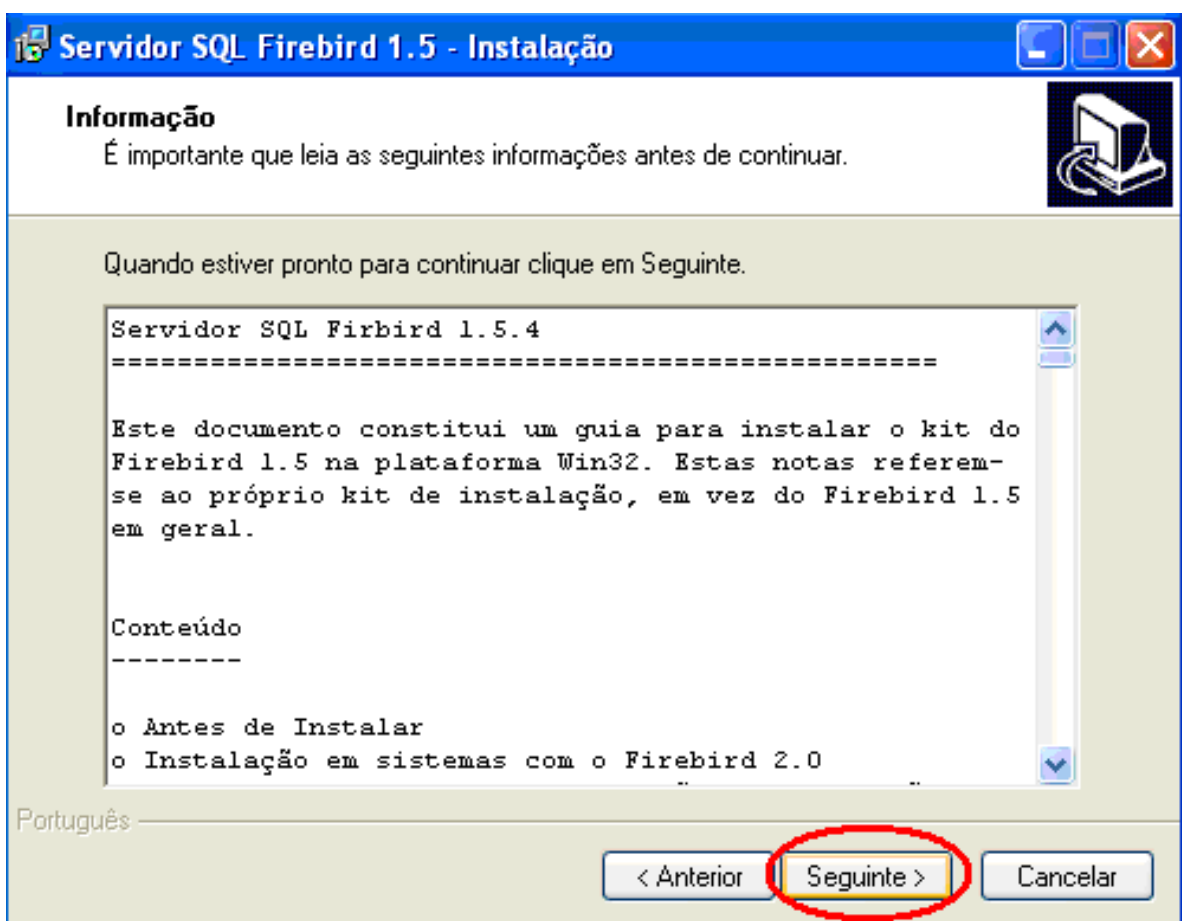
Deste ponto em diante o usuário deverá clicar sempre no botão "Seguinte", mantendo as mesmas configurações indicadas. (Conforme ilustrações 10, 11, 12, 13, 14, 15, 16, 17, 18 e 19)



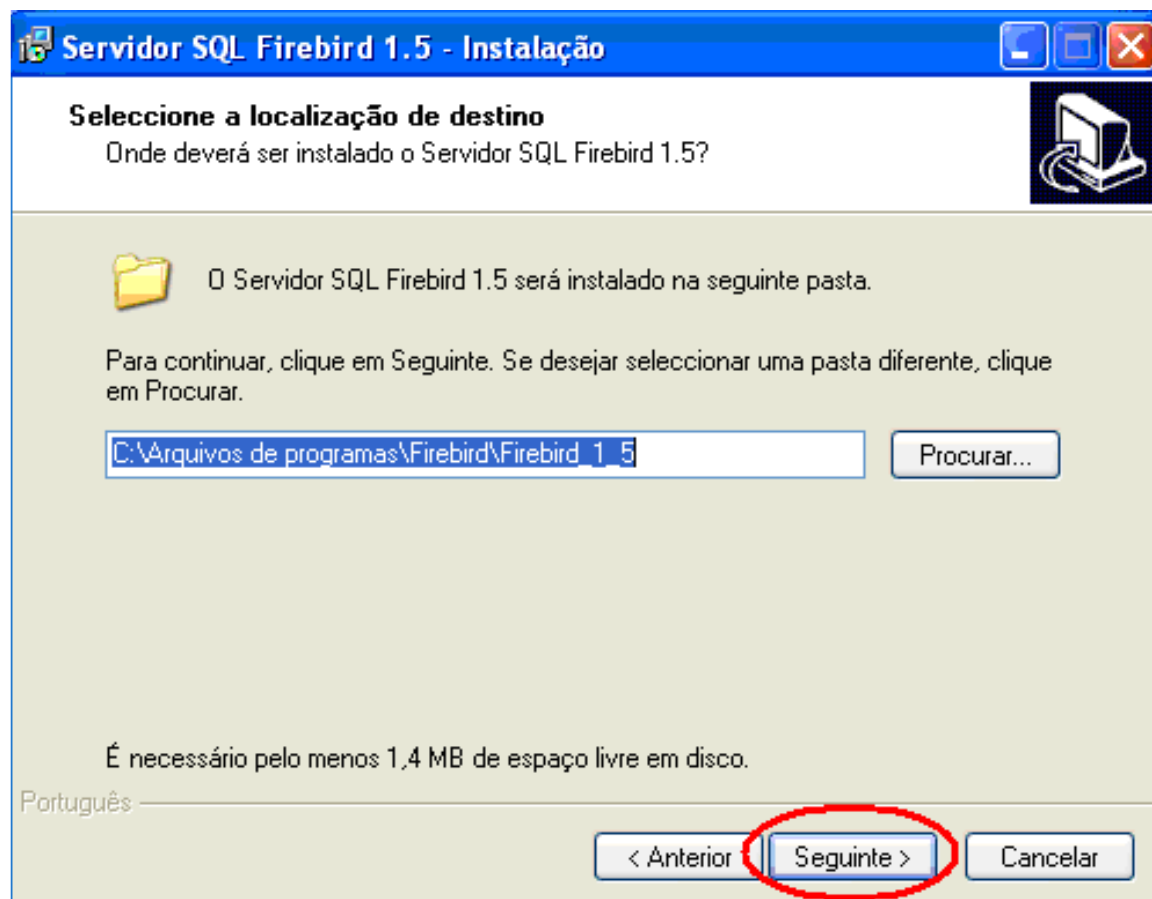
(ILUSTRAÇÃO 10)



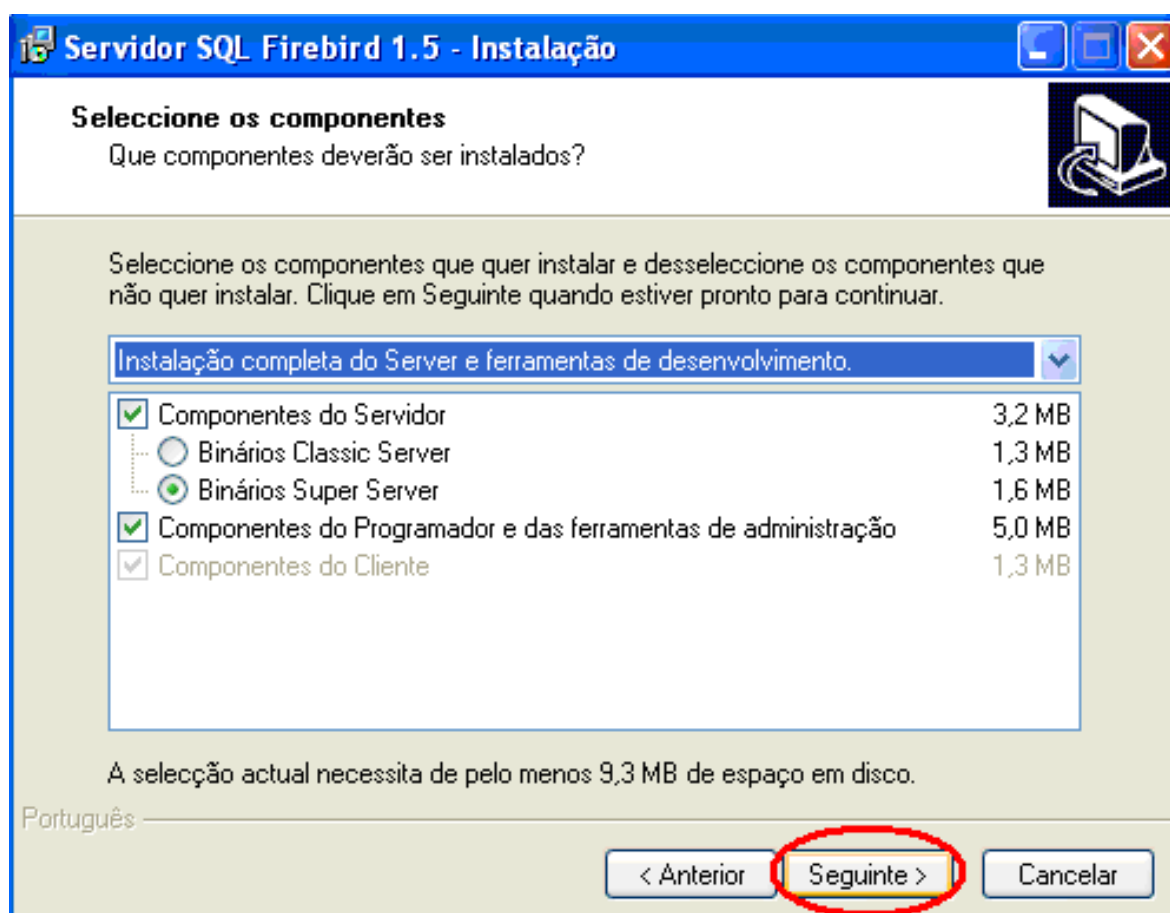
(ILUSTRAÇÃO 11)



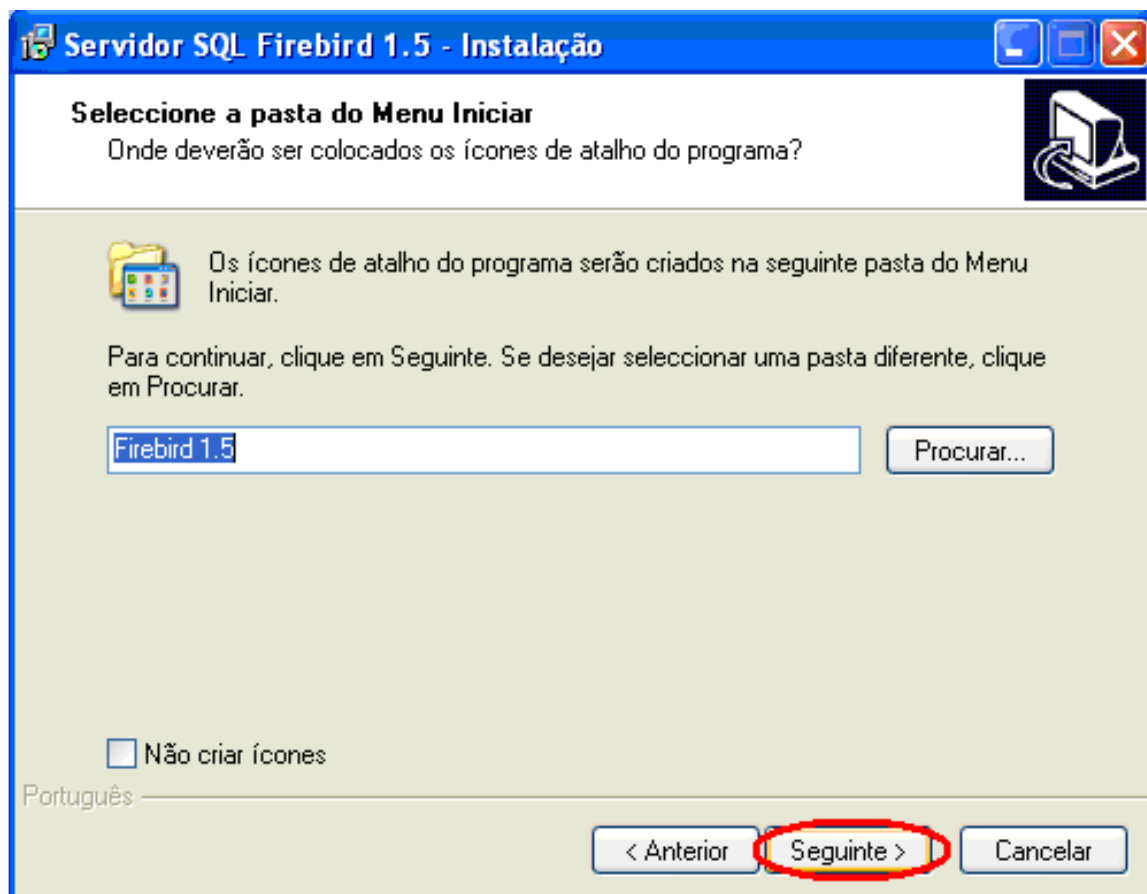
(ILUSTRAÇÃO 12)



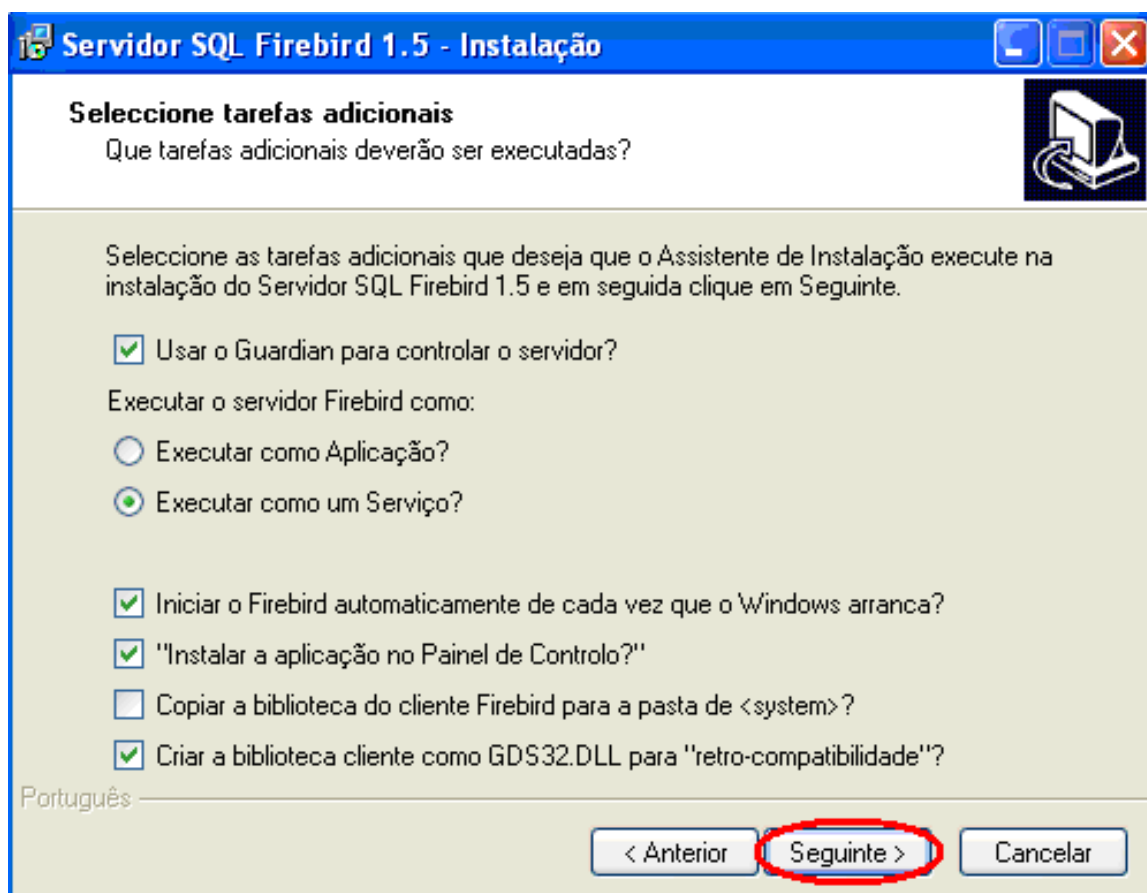
(ILUSTRAÇÃO 13)



(ILUSTRAÇÃO 14)

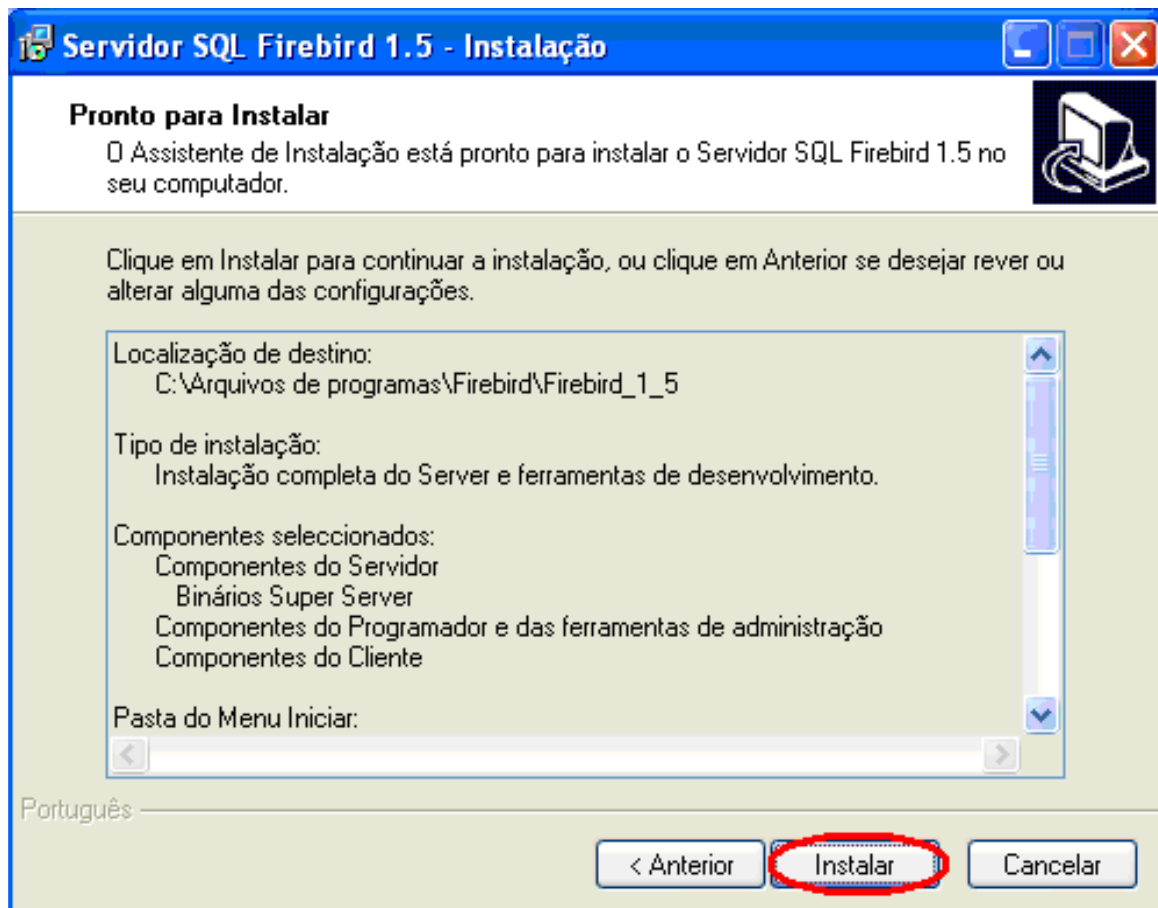


(ILUSTRAÇÃO 15)

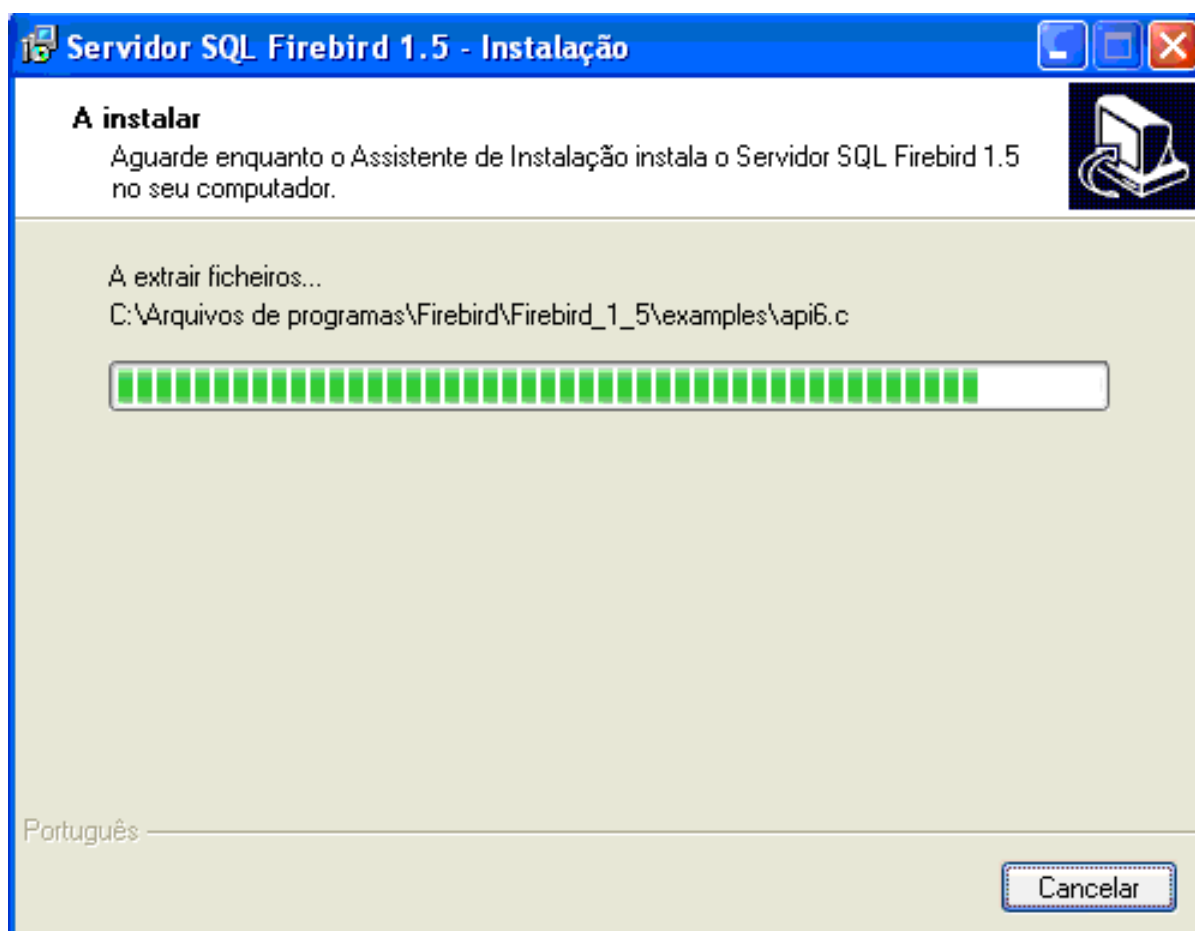


(ILUSTRAÇÃO 16)

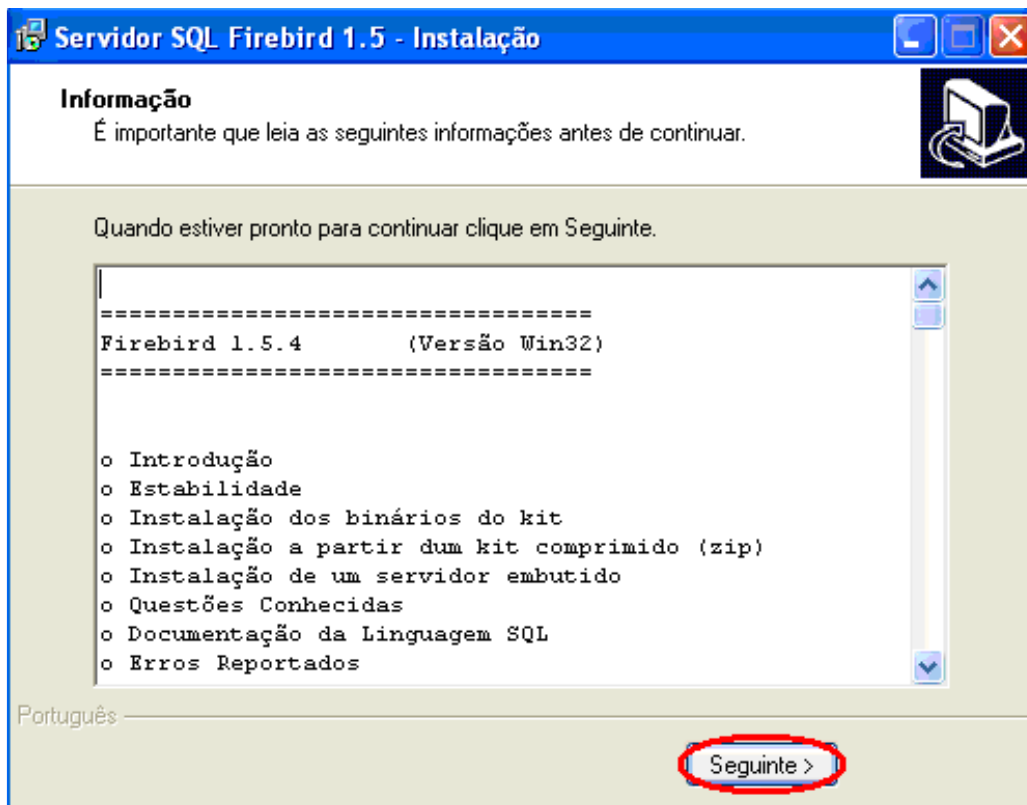




(ILUSTRAÇÃO 17)



(ILUSTRAÇÃO 18)

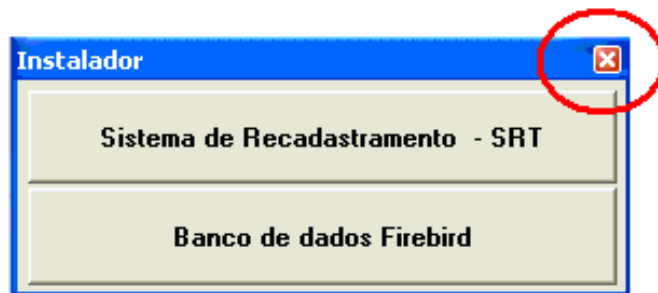


(ILUSTRAÇÃO 19)

O programa exibirá a tela de conclusão de instalação do Firebird, devendo o usuário clicar no botão "Concluir" e em seguida clicar no  da tela "INSTALADOR", finalizando assim a instalação do SRE - 2018. (Conforme ilustrações 20 e 21)

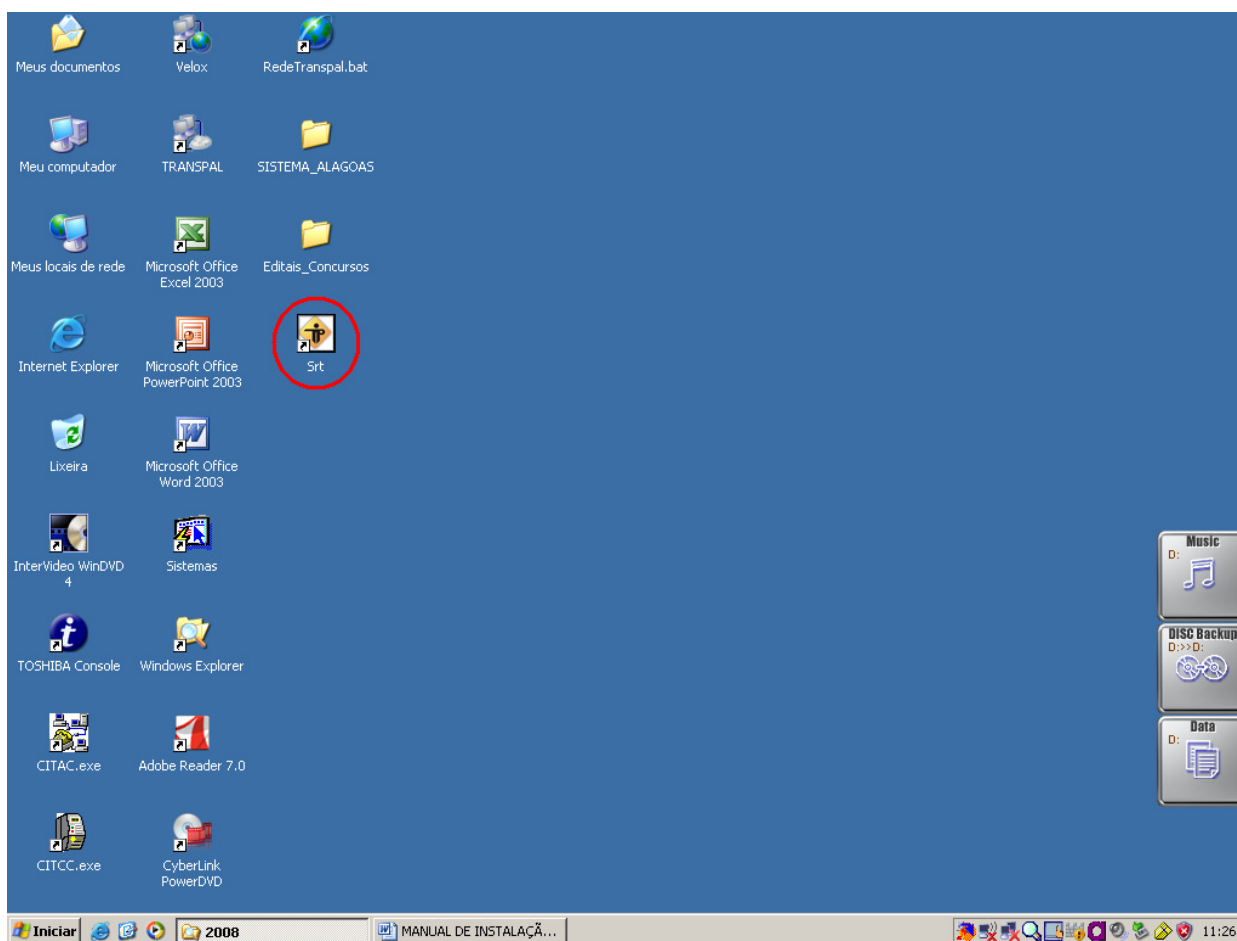


(ILUSTRAÇÃO 20)



(ILUSTRAÇÃO 21)

Após a instalação do SRE o usuário deverá reiniciar a máquina e para acessar ao Sistema de Recadastramento Estudantil/2018, deverá clicar no ícone disponibilizado em sua área de trabalho. (Conforme ilustração a seguir)



A partir de agora, favor utilizar o "MANUAL DO USUÁRIO".